



# VIP FIRE

YANGIN GÜVENLİK SİSTEMLERİ



# İÇİNDEKİLER

Hakkımızda .....	<b>2</b>
Yangın Söndürme Cihazları .....	<b>3</b>
Otomatik Gazlı Söndürme Sistemleri .....	<b>7</b>
Elektronik Yangın Algılama Sistemleri .....	<b>8</b>
Otomatik Pano İçİ Söndürme Sistemleri .....	<b>10</b>
Davlumbaz Söndürme Sistemleri .....	<b>11</b>
Araç Yangın söndürme Sistemleri .....	<b>12</b>
Yangın Pompası .....	<b>13</b>
Modüler Su Deposu .....	<b>15</b>
Yangın Dolabı .....	<b>17</b>
Spirnk Proje .....	<b>20</b>
Sulu Söndürme Sistemleri -Yangın Merdiveni .....	<b>21</b>
Yangın Kapısı .....	<b>22</b>
Acil Durum Aydınlatma ve Fosforlu Yön Levhası .....	<b>23</b>
Hizmetlerimiz .....	<b>24</b>
Referanslarımız.....	<b>25</b>
Sertifikalarımız.....	<b>26</b>

# Hakkımızda



**ÖNCELİKLERİNİZE, HIZLI ÇÖZÜMLER** Felsefemiz ile 17 yıllık birikimimizi siz değerli müşterilerimize sunmak için ANKH Mekanik Mühendislik şirketimizi 2019 yılında kurduk. 2020 yılında kendi markamız olan VIP FIRE Yangın Güvenlik Sistemleri'ni sizin hizmetlerinize sunmaya karar verdik.

**Yurt içinde faaliyet gösteren şirketimiz; Mühendisliğin 3 E kuralına uygun çalışma prensibi ile çalışmaktadır.**

1. Ekonomik Projenizi gerçekleştirilirken kullanacağınız malzeme miktarının minimum ve en uygun fiyatta olmasını kastetmektedir.
2. Emniyet Yaptığımız işin kalitesi, vicdanı ve esası olan konu aslında budur. Ne mühendisi olursan ol. Mühendis üretir. Üretimde de canlı hayatını tehlikeye atan her şeyden kaçınmalıdır. Emniyet katsayısı uygun değer seviyelerde izlenmeli. Ekonomiyi de asla çok arttırmamalı. Emniyet katsayısı asla 1 olmamalı.
3. Estetik Projemizin kullanım alanındaki kalitesi. Bu kısım, siz mühendislerinde kalitesini ortaya koyacaktır. Çünkü kullanıcı bu alana göre, söz yerindeyse, size puan verecektir.

3E prensibini uygularken, yürürlükte bulunan standartlara uygun titiz bir çalışma sergilemektir. Hedefimiz, konusunda uzman kadromuzla görevimizi en mükemmel şekilde yerine getirip, kalitemizden ödün vermeden siz değerli müşterilerimizin işlerini eksiksiz teslim etmekteyiz.

VIP FIRE Yangın Güvenlik Sistemleri olarak yangın tüpü, yangın alarm sistemleri, yangın dolapları, yangın sprink sistemleri, yangın kapıları, yangın merdivenleri ve yangın tesisatı imalatı yapmaktayız.

## Yangın Söndürme Cihazları

Yangın söndürme cihazı, içeriğindeki malzemeler sayesinde ısı ve oksijen arasındaki bağlantıyı kesmeye yarayan basınçlı bir cihazdır. Çok farklı ebat ve özelliklerde üretilebilen bu cihazlar, özellikle yangınların oluşma aşamasında söndürülmesinde büyük önem taşırlar. Yangın söndürme cihazları, yangınların özelliklerine göre farklı tipte üretilirler.

## Kuru Kimyevi Tozlu Portatif Söndürücüler

Kuru tozlu seyyar söndürücüler A B C sınıfı her türlü yangın riski taşıyan ortamlarda güvenle kullanılır. Özellikle parlayabilen gazları içeren, tutuşabilir sıvı yangınları için uygundur. Kuru tozlu seyyar söndürücülerin, yüksek söndürme etkisi, yangını boğma, radyasyon yalıtımı ve kimyasal zincirleme yanma reaksiyonunu kırma şeklindedir.

## Köpüklü yangın söndürme cihazları

Köpüklü yangın söndürücüler, A(katı) ve B(sıvı) sınıfı yangın risklerinin bulunduğu ortamlar için uygundur. Köpükler, yanan maddenin yüzeyini kaplar, oksijeni keser ve yanma ısısını düşürerek soğutucu etki yapar. Ortama zarar vermeden kolayca temizlenebilir. Çok amaçlı AFFF tipi köpükler, özellikle B sınıfı yangınlara müdahalelerde etkin olarak kullanılır.

### Kullanım Alanları;

Genellikle Solvent, kolonya, alkol, sünger, ahşap, ağaç, kâğıt depolaması yangınları gibi yerlerde kullanılır.

## Karbondiyoksitli (CO<sub>2</sub>) Yangın Söndürme Cihazları

Karbondiyoksit gazlı (CO<sub>2</sub>) yangın söndürücüler, basınçlı karbondiyoksit gazından oluşmaktadır. Kullanıldığında, ortamdaki oksijen miktarını düşürüp, yanma reaksiyonunu kırarak söndürme sağlar. B sınıfı yanabilen sıvılar (petrol, parafin, boya, tiner...) ve C sınıfı yanabilen gazlar (propan, butan, metan...) yangın tipleri için uygundur ve toz veya su içermediklerinden elektronik malzemelere zarar vermez.

# 2kg - 6kg - 12kg Kuru Kimyevi Tozlu Yangın Söndürme Cihazları



## Ürün Özellikleri

- Gövde, Sıvama metodu ile imal edilmiş olup, elektrostatik toz boyalıdır.
- Cihazın kontrollü çalışmasını sağlayan vana aksamı CE belgelidir.
- Cihazlarımızın özel askı tertibatı bulunmaktadır.
- Cihazlarımız TSE 862 EN 3-7 A+1, CE ve DIN EN ISO 9001:2008 belgelidir.
- A1 7114 Kalite Sıvama Saçtan Gövde
- Gaz altı kaynak
- Piriç Emniyet Ventilli Vana Tertibatı
- Yüksek Kalite Manometre
- Yüksek kalite ABC Söndürücü Toz
- 0.70 Mikron Elektrostatik Toz Boya

SÖNDÜRME MİKTARI	TEST BASINCI	ÇALIŞMA BASINCI	ÇALIŞMA SICAKLIĞI	PÜSKÜRTME MESAFESİ	İTİCİ MADDE	SÖNDÜRME RATINGİ
2 Kg ABC	30 Bar	18 Bar	-30°C /+60°C	4-5 m	112 (Azot)	8A/34B/C
6 Kg ABC	30 Bar	18 Bar	-30°C /+60°C	4-5 m	N2 (Azot)	21A/113B/C
12 Kg ABC	30 Bar	18 Bar	-30°C /+60°C	4-5 m	N2 (Azot)	43A/183B/C

# 25kg-50kg Arabalı Kuru Kimyevi Tozlu Yangın Söndürme Cihazları

## Ürün Özellikleri

- HPR Saçtan 3 Parça Gövdeli
- Gaz altı Kaynak
- Piring Emniyet Ventilli Vana Tertibatı
- Yüksek Kalite Manometre
- Yüksek Kalite ABC Söndürücü Toz
- 0.70 Mikron Elektrostatik Toz Boya



SÖNDÜRME MİKTARI	TEST BASINCI	ÇALIŞMA BASINCI	ÇALIŞMA SICAKLIĞI	PÜSKÜRTME MESAFESİ	İTİCİ MADDE	SÖNDÜRME RATINGİ
25 Lt AB	30 Bar	18 Bar	-30°C /+60°C	5-6 m	N2 (Azot)	A / IB
50 Lt AB	30 Bar	18 Bar	-30°C /+60°C	5-6 m	N2 (Azot)	A / IB

## Tavan Askılı Yangın Söndürme Cihazları

Sprinkli Yangın Söndürücüler, yangın ortamındaki ısının 68°C, 79°C, 93°C ye ulaşması halinde, insan müdahalesine gerek kalmadan otomatik olarak devreye girer. Bu söndürücülerin 2kg-4kg-6kg-12kg kapasiteli, Kuru kimyevi tozlu, FM200 gazlı ve köpüklü modelleri üretilmektedir.

Kullanım alanları; özellikle depolar, antrepolar, kapalı garajlar, arşiv odaları, fabrikalarda vb. alanlarda kullanılabilir.

Ayrıca, insan müdahalesinin mümkün olmadığı tehlikeli madde yangınlarında (petrol yangını, plastik yangını, kimyasal yangın vb.) kullanılabilir.



SÖNDÜRME	SÖN. MİKTARI	TEST BASINCI	ÇALIŞMA BASINCI	ÇALIŞMA SICAKLIĞI	PÜSKÜRTME MESAFESİ	İTİCİ MADDE
Sürekli Basıncılı	6 Kg	30 Bar	18 Bar	-30°C /+60°C	5-6 m	N2 (Azot)
Sürekli Basıncılı	12 Kg	30 Bar	18 Bar	-30°C /+60°C	5-6 m	N2 (Azot)

## CO<sup>2</sup> Yangın Söndürme Cihazları

- Gövde, Sıvama metodu ile imal edilmiş olup, elektrostatik toz boyalıdır.
- Cihazın kontrollü çalışmasını sağlayan vana aksamı CE belgelidir.
- Cihazlarımızın özel askı tertibatı bulunmaktadır.
- Cihazlarımız TSE 862 EN 3-7 A+1, CE ve ISO 9001:2008 belgelidir.
- Avrupa standartlarında
- Material 34CrMo4
- Piriç Emniyet Ventilli Vana Tertibatı
- % 99,9 saflıkta karbondioksit
- 0.70 Mikron Elektrostatik Toz Boya



Otomatik gazlı söndürme sistemleri elektrikli olarak bir söndürme kontrol paneli tarafından kumanda edilmektedir. Söndürme yapılacak mahalde otomatik yangın algılama detektörler tarafından yapılmaktadır. Hacmin büyüklüğüne bakılmaksızın en az iki adet detektör ve iki ayrı detektör hattı tesis edilir. Detektör hatları, çapraz zonlama şeklinde yapılır. Bu sayede yan yana iki detektörün farklı detektör zonlarına bağlanmış olması sağlanır. Tek bir detektörden ya da detektör zonundan yangın alarmının gelmesi söndürme sisteminin aktivasyonu için yeterli değildir. Diğer detektör hattından da alarm gelmesi durumunda söndürme organizasyonu başlar. Söndürme sisteminin elle (manuel) olarak devreye sokulması da mümkündür.



Bunun için söndürme başlatma butonu kullanılır. Ayrıca söndürme tüpleri üzerinde sistemin mekanik olarak devreye sokulabilmesine imkân tanıyan boşaltma kolu bulunmaktadır. Sistemde söndürme aktivasyonunu bloke edilmesini sağlayan durdurma butonları kullanılır. Ancak gaz deşarjı başlamışsa durdurma butonları fonksiyonunu yerine getiremez. Gazın fiziksel olarak deşarjının engellenebilmesi için ise mekanik blokama ünitesi kullanılması gerekir. Durdurma butonları yanlış alarmlarda ya da ufak olaylarda sistemin gereksiz yere deşarj olmasını önler. Ayrıca söndürme mahallinde bulunan personelin güvenli bir şekilde tahliyesine imkân tanır. Sistemin bu şekilde bloke edildiği bilgisi söndürme kontrol panelinden ve yangın ihbar panelinden uyarı ikazı olarak alınmalı ve sistem normal çalışma durumuna kısa sürede döndürülmelidir. Söndürme yapılacak mahalde yangın anonsunun sesli ve görsel olarak yapılması gerekir. Söndürme bölgesine giriş yapılan bütün kapıların üzerinde alarm sirenleri ve flaşörleri konulmalıdır. Ayrıca söndürme mahalli içerisinde alarm sirenleri ve flaşörler konularak içerdeki personelin durumdan haberdar edilerek, tahliyesi sağlanmalıdır.





- Konvansiyonel Sistemler
- Adreslenebilir Sistemler

## Yangın Algılama ve İhbar Sistemleri

Yangın, can ve mal kaybına neden olan büyük bir felakettir. Yangının yayılma hızı düşünüldüğünde, ilk müdahalenin en kısa sürede yapılması önemlidir.

Yangın Algılama ve İhbar Sistemlerinin temel işlevi yangının kaynağının kısa sürede bulunarak söndürülmesidir. Yangının kaynağının bulunmasındaki sürenin, dikkate alınmadan yapılan projelendirmeler veya algılama elemanlarının tipinin doğru seçilmemesi sistemin ana işlevini tam olarak yerine getirememesine neden olacaktır. Ayrıca algılayıcı tipinin ortam koşullarına uygun olarak seçilmemesi yanlış alarmlara neden olacağından, sistemin güvenilirliğinin ortadan kalkması sonucunu doğuracaktır.

## Kontrol Panelleri

Kontrol panelleri korunulacak olan binanın büyüklüğüne, algılama ve uyan elemanlarının miktarına, ihtiyaç olan yardıma kontrol rölelerine ve müşterinin ihtiyaçlarına göre seçilir.



Detektör seçimi önemli bir unsurdur. Detektör yangın ile günlük olayları birbirinden ayırmalıdır. Sigara dumanı, buhar ve depolanan ürünlerden dolayı ortamda bulunan gazları gerçek bir yangın dumanından ayırt edebilmelidir. Ayrıca detektörlerin algılama alanları göz önüne alınarak doğru bir şekilde yerleştirilmeleri gerekmektedir.

### Duman Dedektörleri

Duman dedektörleri optik ve iyonizasyon olmak üzere iki çeşittir. Dumana karşı etkilidirler (Beyaz ve siyah duman). Seçim yapılırken korunulacak alandaki yangın riski göz önüne alınmalıdır. İyonizasyon duman dedektörlerinde bir elektrik akımı iki elektrot arasında akar. Duman geldiğinde bu akım azalır. Optik duman dedektörlerinde ise bir ışık dağılımı ile duman algılanır.



### Isı Dedektörleri

Isı dedektörleri sabit ısıya ayarlanmış tipte veya ısı artışını algılayacak şekilde ayarlanmış tipte olabilir. Bunlar diğer dedektörlere göre daha az hassastır. Küçük yangınların çıkma ihtimali olan yerlerde kullanılmalıdır. Küçük ısı değişimlerini algılayamayabilir. Isı dedektörlerinin seçimi yapılırken ortam sıcaklığının 20 derece üstü seçilmeye dikkat edilmelidir.

### Yangın İhbar Butonları

Yangın ihbar butonları kısaca alarm sistemini harekete geçirerek bir yangın durumunda alarm vermek için personele imkân tanıyan ürünlerdir. Bu butonlar; bir alarm vermek için herhangi bir noktadan 30 metreden fazla uzağa gitmeden, yerden 1.4 metre yüksekliğe ve engelleme olmaksızın kolaylıkla ulaşılacak noktalara iyi bir şekilde monte edilmiş olmalıdır.



### Alarm Sirenleri

Alarm sirenleri ile ilgili binada bulunan kişileri alarm durumuna geçirmek veya tahliye etmek amacıyla ile tüm bina içinde duyulabilir olması gereken elektronik sirenlerdir.



### Test ve Bakım

Kullanıcı düzenli olarak aşağıdaki test ve bakımları gerçekleştirmelidir. Sistem devamlı olarak test edilmelidir ve gerekli servis hizmetleri verilmelidir.

Adresli yangın algılama sistemlerinde ise, konvansiyonel sistemlerdeki gibi bölge hatları yoktur. Bu sistemlerde dedektörlerin bağlandığı loop(çevirim) hatları vardır. Panelden bir kablo çıkar ve sıra ile algılama elemanlarını (adresli duman dedektörü, adresli ısı dedektörü, adresli sıcaklık artış hızı dedektörü, adresli giriş modülü, adresli çıkış modülü, vs.) dolaşır. Kullanılan toplam algılama elemanı sayısı eğer kullanılan adresli sistemin bir çevriminin kapasitesinden azsa son algılama elemanından sonra kablo tekrar adresli yangın algılama kontrol paneline geri getirilir. Bir çevrimin kapasitesinin üzerinde sayıda algılama elemanı kullanılmışsa ikinci bir çevirim kablosuna geçmek için kablo tekrar panele getirilir. Bir çevirim (loop) hattına kapasitesi oranında dedektör ya da buton bağlanabilmektedir. Genellikle adresli yangın alarm sistemlerinin bir çevriminin kapasitesi 120 algılama elemanı civarındadır. Günümüzde artık elektronik teknolojisinin ve kullanılan elektronik malzemelerin gelişimiyle beraber artık bu kapasite oranları 200 ve üzeri sayılara çıkabilmektedir.

Loopta bulunan dedektör ya da butonlar kendi içinde bölgelere ayrılabilir. Bununla birlikte panel, her bir algılama elemanı ile elektronik olarak konuşarak anlık durum bilgilerini alabilmektedir. Her algılama elemanına farklı bir adres, numara verilmiştir. Bu sayede her algılama elemanı ile sistem ayrı şekilde konuşabilmektedir. Örnek olarak bir yangın ihbar butonuna basıldığında önce ilgili buton alarm sinyalini kendi içinde oluşturmakta, daha sonrasında algılama paneline kendi numarası (adresli) ile beraber göndererek haber vermektedir. Adresli yangın alarm paneli ise bu numarayı kendi hafızasındaki ilgili isim ile eşleştirerek ekranda alarm bilgisini bu yangın ihbar butonunun yerinin ismi ile beraber göstermektedir. Bu durum, hangi dedektör ya da butondan sinyal geldiğinin tespit edilmesini anlamını taşımaktadır.

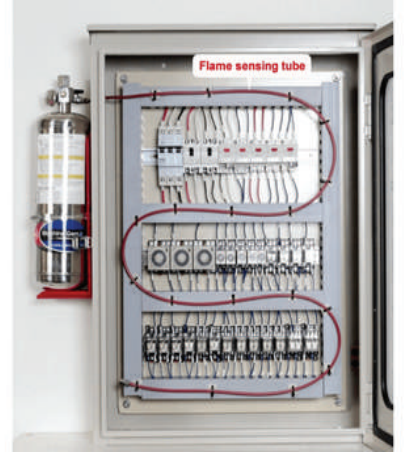
## Otomatik Pano İçi Söndürme Sistemleri

Pano içi yangın söndürme sistemleri dünyada ön mühendisliği yapılmış düşük basınçlı sistemler olarak tanınır. Yangın riski yüksek kıymetli ve sudan zarar görecektir ekipmanların korunmasında kullanılan bu sistemin ön tasarımı yapılmış olduğu için diğer gazlı söndürme sistemleri gibi uygulamaya özel hidrolik hesap, gaz dolumu, nozul diyaframı gerektirmez. Sadece konulacak hacim bilgisi ve minimum tasarım konsantrasyonuna göre gerekli gaz miktarı bulunur ve standart listelerdeki Türlerden uygun olanı projede seçilir.

Hfc 125, hfc 236 ea, hfc 23 ve fm 200 gazlarının kullanıldığı pano içi gazlı söndürme sisteminde, minimum zararları yangın riskini bertaraf etmek amaçlanır. Yerleştirilmesi uzmanlarımızca yapılan bu sistemler pano içindeki kıymetli sisteminizi koruma görevini de üstlenmiş olur. En minik bir alevlenmede zarar görebilecek azca bir bölüm bile panonun devre dışı kalmasına neden olur. Bu yüzden pano içi söndürme çalışmalarının profesyonel firmalarca yapılması çok önemlidir. Özellikle bilgisayar parçaları, güvenlik sistemleri ve elektrik makine ekipmanları alanında faaliyet gösteren şirketlerin olmazsa olmaz desteklerinden biri olan pano içi gazlı söndürme sistemleri, tutuşmanın başladığı anda hızlı algılama vasıtasıyla yangının ilerlemesini durdurur.

### KULLANIM ALANLARI

- Emita değeri yüksek elektronik malzemeler
- Baskı Makineleri
- CNC tezgahları
- Elektrik panoları, odaları
- Bilgi İşlem, Server Kabinleri
- Önemli belgelerin olduğu dolaplar.



Davlumbaz söndürme sistemleri, mutfak ve benzeri kullanım alanlarında kullanılan yangın söndürme sistemleridir. Davlumbazlar buldukları ortamda ki havayı toplayıp mekânın dışına iletme gibi bir vazifeleri olduğu için kısa sürede yağ gibi yanıcı artıkların birikmesine yol açabilmektedirler.

Yüksek ısı ile karşı karşıya çalıştıkları için biriken yağlar tutuşarak alev alabilmekte dolayısı ile yangın oluşumuna neden olabilmektedirler. Bu nedenden dolayı davlumbazların periyodik olarak temizlenmeleri gerekir. Yapılan temizleme işlemi ile davlumbazın iç kısmında biriken yağ ve benzeri atıklar tarafından kaplanan kısımlar kirden arındırılır.



Davlumbaz söndürme sistemleri davlumbazlarda çıkması olası yangınları önlemeye yararlar. Davlumbazın içinde bulunan yangın algılayıcı özellikteki devreler, yangın söndürme amacı taşıyan cihazların devreye girerek yangın oluşumunu önleyebilmektedirler. Algılayıcılar kısa sürede müdahale imkânı vermektedirler bu nedenle de güvenlik sağlama işleminin oldukça önemli bir aşamasını üstlenmektedirler. Davlumbaz söndürme sistemi içerdikleri anında müdahale edebilmek için ocak, baca fritöz veya ızgara gibi kısımlarda da kullanılmasını mümkün kılmaktadır. Bu yangın söndürme sisteminin kullanım alanları arasında kafeler, restoranlar, yemek fabrikaları, otel ve benzeri işletmelerin mutfak kısımları bulunmaktadır. Yapılan bazı istatistikleri araştırmalar davlumbaz söndürme sistemleri ile kısa sürede müdahale edilmeyen vakaların büyüyen geniş çaplı yangınlara dönüşebildikleri tespit edilmiştir. Bu nedenle bu tür yangın önleme amaçlı sistemler aslında küçük bir alev alma olayının kontrol altına alınmadığı zaman geniş çaplı yangınlara neden olabildiğini unutmamak gerekir.

Her yıl dünyanın çeşitli yerlerinde çıkan küçük mutfak yangınları, gerekli önlemler alınmadığı için tüm yapıyı tehdit eder hale gelmektedir. Bu nedenle küçük bir mutfak yangını alışveriş merkezi, otel vb. binaların tümüne zarar verdiği için milyonlarca dolar maddi kayba aynı zamanda da iş ve hizmet kaybına sebep olmaktadır. Son derece basit ve ekonomik bir şekilde önlem almak, hasarı önlemede büyük oranda başarı sağlamaktadır. Davlumbaz Söndürme Sistemi Firmalar için çok önemlidir.

Onaylı;

Firmamız tarafından satışı, montajı ve bakımı yapılan davlumbaz söndürme sistemleri mutfaklarda bulunan pişirme gruplarını, davlumbaz ve bacaları, yangın tehlikesine karşı korumak için geliştirilmiştir. Sistemlerimiz NFPA 17 A'ya (Wet Chemical Extinguishing Systems) uygundur.

BİNALARIN YANGINDAN KORUNMASI HAKKINDA YÖNETMELİK

19.12.2007 - 2007 / 4390

Mutfaklar ve çay ocakları

Kullanım Alanları;

- Restoranlar
- Oteller
- Hastaneler
- Tatil köyleri
- Alışveriş merkezleri
- Fabrikalar
- Okullar



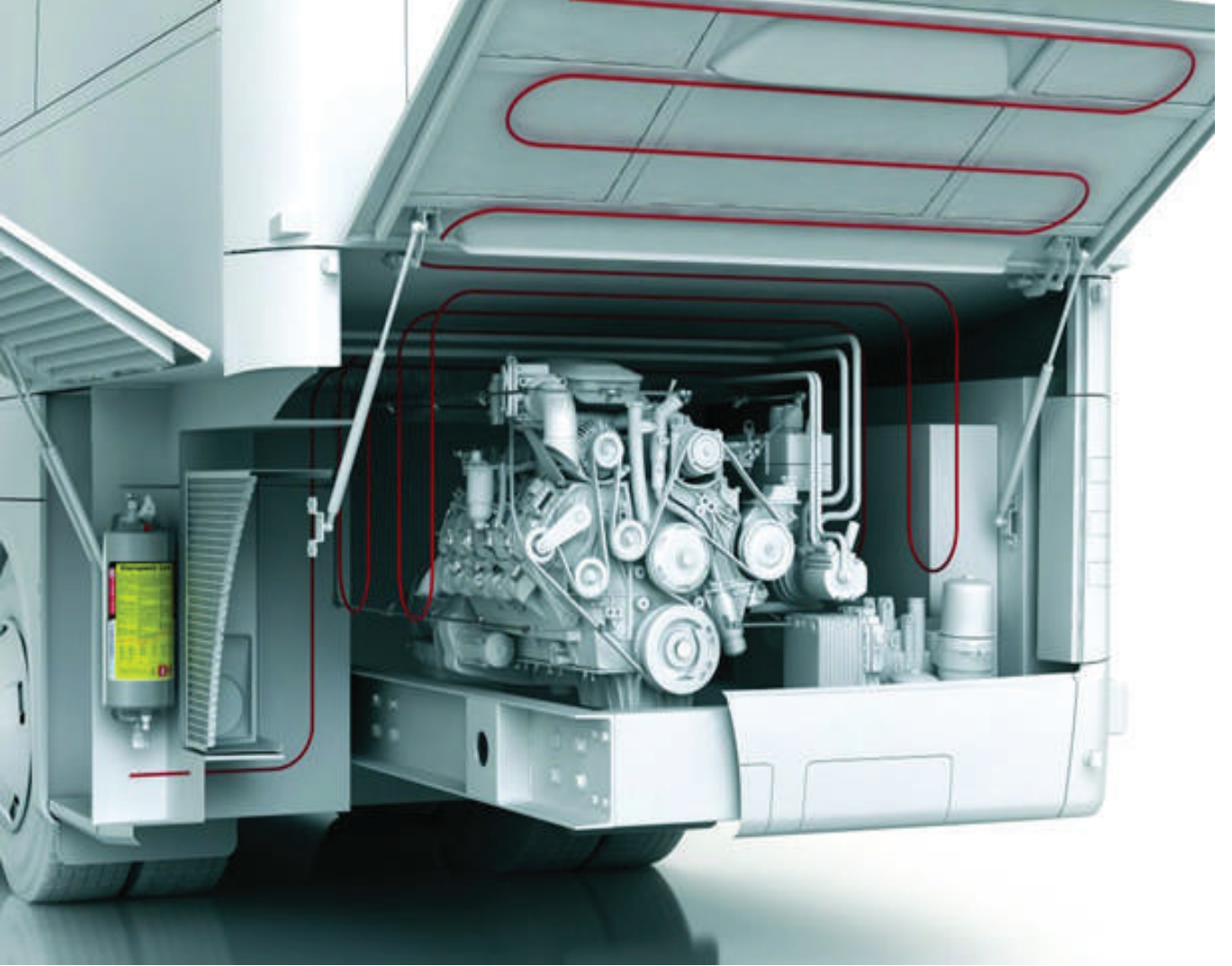
Araçlarda yangın riski olan tek bir yer vardır oda motor bölgesidir. Burada motorun herhangi bir dış etkenden dolayı hasar görmesi ve ya zamanla doğal yapısının bozulması ile silindir içinde oluşan yüksek basınç ve patlama etkisi ile motor çevresinde bulunan hortum ve benzeri ekipmanlar tutuşabiliyor ve yangın çıkabiliyor.

Bu gibi durumlarda motor bölgesinde kurulan mikro sistemleri ile araçları yangından koruyabiliyoruz.

Mikro sistemleri kolay montaj edilebilen ve araç motor kapasitesine göre hesaplanan ve tasarlanan sistemlerdir.

Ayrıca sistem direk yangın bölgesinde ısıya duyarlı tubing sistemi ile devreye girerek söndürme ajanı (gazı) direk yangın bölgesine boşaltmaktadır. Bu sebepten dolayı etkin ve güvenilir bir sistemdir.

Araçlarınıza özel yangın algılama ve söndürme çözümleri için VIPFIRE uzmanları ile irtibat kurunuz.



Yangın Pompaları: Sulu söndürme sistemlerine basınçlı su sağlayan, anma debi ve anma basınç değeri ile ifade edilen pompalardır. Pompalar, kapalı vana (sıfır debi) basma yüksekliği anma basma yüksekliği değerinin en fazla %140'ı kadar olmalı ve %150 debideki basma yüksekliği, anma basma yüksekliğinin %65'inden daha küçük olmamalıdır. Bu tür pompalar, istenen basınç değerini karşılamak koşuluyla, anma debi değerlerinin %130'u kapasitedeki sistem talepleri için kullanılabilir. Sistemde bir pompa kullanılması halinde aynı kapasitede yedek pompa olmalıdır. Birden fazla pompa olması halinde toplam kapasitenin en az %50'si yedeklenmek şartıyla yeterli sayıda yedek pompa kullanılacaktır.



Her pompanın ayrı bir kumanda basınç anahtarı olmalıdır. Basınç anahtarları, kumanda panosunun içine yerleştirilmiş, su basıncını boru bağlantısıyla hisseden, su darbelerine karşı korumalı, alt ve üst değerler ayrı ayrı ve bağımsız olarak ayarlanabilir ve ayarlandıktan sonra kilitlenebilir olmalıdır. Pompa kontrolü basınç kumandalı tam (otomatik başla-otomatik dur) veya yarı otomatik (otomatik başla-elle dur) olabilir. Yangın pompalarının basma yüksekliği sprinkler tesisatı olmaması durumunda aşağıdakilerin cebirsel toplamı olarak hesaplanır.

## Elektrik Motorları

NEMA MG-1 standartlarına uygun olmalıdır. Motorlar, sürekli çalışma koşullarına göre tasarlanmış olmalıdır. Motor servis faktörü; NEMA MG-1 standartlarına göre 1.15' ten küçük olmamalıdır. Su sıçrama olasılığı olan yerlerde, motorlar tam kapalı (totally enclosed) türde tasarlanmış olmalıdır. Yangın güvenliği sağlanan binanın elektriği kesilse bile motorları besleyecek biçimde enerji hattı bulunmalıdır. Elektrik beslemelerinin güvenilir olmaması durumunda, mutlaka yedek bir kaynak sağlanmalıdır. Jeneratör ile besleme durumunda sistem; NFPA 37 ve NFPA 110 Type 10 standartlarına göre dizayn edilmelidir.

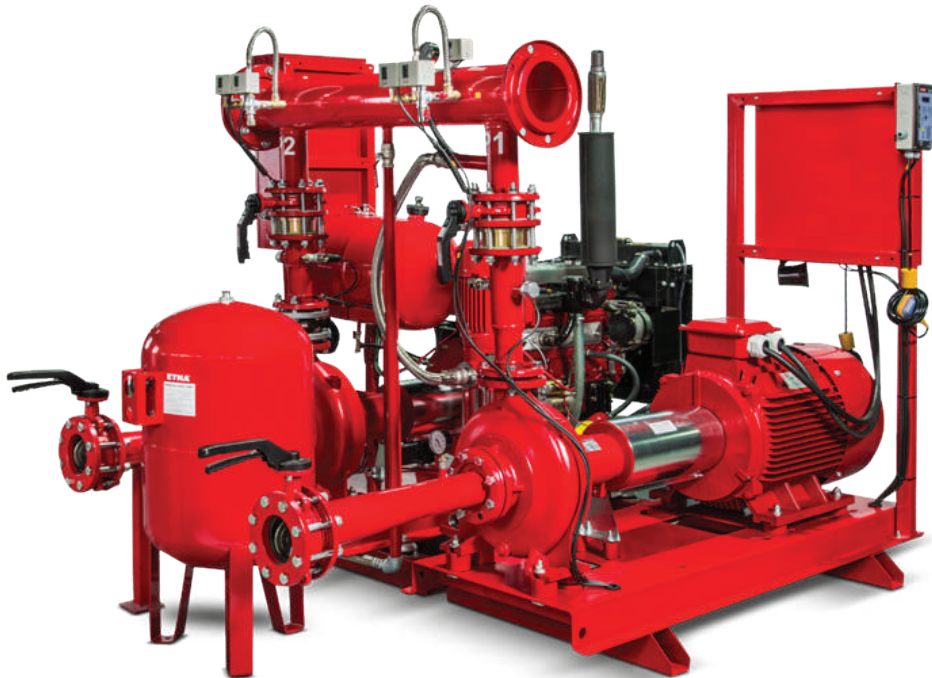
Yangın pompalarında kullanılacak dizel motorlar, güvenilir, birinci sınıf ve yangın söndürme sistemleri için tasarlanmış olmalıdır. Haftada en az 30 dakika çalıştırılabilmesi için gerekli düzenerle donatılmalıdır. Motor gücü, gerekli maksimum mil gücünden en az %10 fazla güce sahip olmalıdır. Motor gücü seçimlerinde, ortam sıcaklığı ve denizden yükseklik vb. koşullar dikkate alınarak gerekli düzeltmeler yapılmalıdır. Pompa-motor bağlantısı esnek kaplin ile yapılmalıdır. Motor devrini, kapalı basma basıncı ve maksimum yük koşullarında bile %10 aralığında sabit tutacak otomatik gaz mekanizması olmalıdır. Anma devrinden %20 daha fazla devre çıkılması durumunda motoru durduracak "yüksek hız kapatma ünitesi" (overspeed shutdown device) bulunmalıdır. Motor devrini gösteren takometre bulunmalıdır. Motor yağ basıncını gösteren yağ basınç göstergesi bulunmalıdır. Motor soğutma suyu hararetini gösteren sıcaklık göstergesi bulunmalıdır. Tüm motor enstrümanları, uygun biçimde sabitlenmiş enstrüman panosuna takılı olmalıdır. Kumanda ünitesine bağlanması gereken tüm kablolar fabrikada bağlanarak bir klemens grubuna taşınmış olmalıdır. Yol verme, akü grubu sayesinde olmalıdır. Ana ve yedek olmak üzere iki akü grubu olmalıdır. Akü grupları, 3 dakika süresince 6 defa marş vermek için gerekli olan gücün iki katı fazla güçte seçilmelidir. Her iki akü grubunun da geriliminin elle verilmesini sağlayan el kumandalı kontaktör bulunmalıdır.

## Çevre Elemanları

Emme ve basma hat kapama vanaları Yükselen Milli türde olmalıdır ve gerektiğinde vana izleme anahtarlarıyla kumanda ünitelerine bağlantı sağlanmalıdır. Pompa emme flanşıyla emme borusunun çaplarının farklı olması durumunda eksantrik redüksiyon kullanılmalıdır. Pompa basma flanşıyla basma borusunun çaplarının farklı olması durumunda konsantrik increaser kullanılmalıdır. Yangın pompası, gövde soğutma vanası (casing relief valve), otomatik hava atım ventili (yatay ayrılabilir gövdeli pompalarda) ve basınç göstergeleriyle donatılmalıdır.

## Jokey Pompası

En az 1 gpm kapasitede veya izin verilebilir bir kaçağı 10 dakika içinde karşılayarak basıncı gerekli düzeye getirebilecek kapasitede olmalıdır. Sulu yangın söndürme sisteminin gerektirdiği en düşük basınçtan daha düşük basınç değerinde olmamalıdır.



Modüler su depolarının en önemli özelliği, su depolarının parçalar halinde nakledilerek, kullanılacağı yerde birleştirilebilmesidir. Gerek duyulduğunda depo hacminin yerinde artırılması veya demonte edilerek başka bir yerde kolaylıkla yeniden kurulması da mümkündür. Siz de kendi deponuzu istediğiniz özelliklerde ve boyutlarda oluşturabilirsiniz.

## Deponuzu sağlıklı koşullarda, uzun yıllar güvenle kullanabilmeniz için

- Deponun üzerindeki bağlantı ağızlarını tesisata uygun şekilde bağlayınız, bağlantı ağızlarını körlemeyiniz.
- Deponun montajı tamamlandıktan sonra depoya kesinlikle itirme, çekme gibi müdahalelerde bulunmayınız.
- Deponun üzerine çıkmayınız. Deponun üzerine baskı ve ağırlık yapabilecek herhangi bir malzeme koymayınız, dayamayınız.
- Depoya delici, kesici ve çizici aletlerle müdahalede bulunmayınız.
- Deponun üzerine sonradan parça kaynatmayınız veya vidalamayınız.
- Deponun periyodik temizlik ve bakımlarını (yılda en az 1 defa) yaptırınız.
- Deponun üzerinde bulunan cıvata, somun, conta, menhol, merdiven ve seviye göstergesi bağlantılarına müdahale etmeyiniz.

\* Yetkili servis dışında depoya müdahale etmeyiniz

- Kullanım Suyu Deposu
- Yangın Suyu Deposu

## Kullanım Yerleri

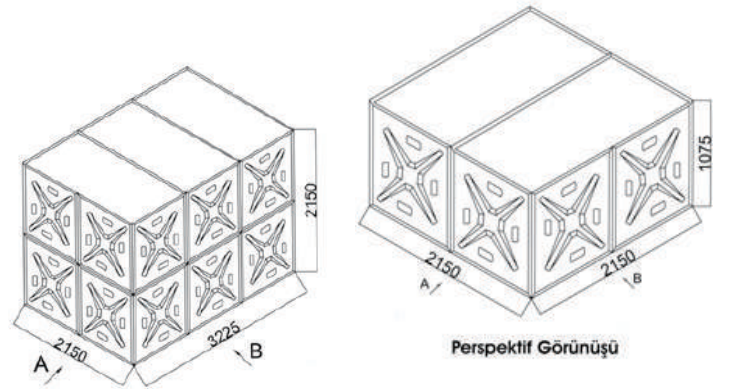
- Konutlar
- Kamu kurumları
- Özel kurum ve kuruluşlar
- Oteller
- Hastaneler
- Eğitim kurumları
- Alışveriş merkezleri
- Endüstriyel tesisler

## Kullanım Avantajları

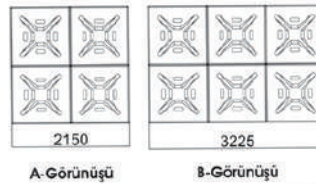
- Tamamen modüler ve cıvatalı konstrüksiyondan oluşmaktadır!...
- Demonte gelen depo modüllerinin nakliyesi, yatay ve düşey taşınması ve montajı kolaydır!...
- Dar yerlerden parçalar halinde geçip montaj mahaline kolaylıkla taşınabilir!...
- Kaynaklı imal edilmiş ve betonarme su depolarına oranla çok daha ekonomik, dayanıklı ve hijyeniktir!...

## Modüler Depo Aksesuarları

- |                      |                      |
|----------------------|----------------------|
| 1- Depo Dolum        | 5- Taşma Manşonu     |
| 2- Pompa Emişi       | 6- Merdiven          |
| 3- Seviye Göstergesi | 7- Yan Menhol Kapağı |
| 4- Boşaltma Manşonu  | 8- Üst Depo Kapağı   |

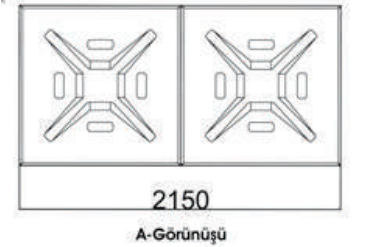


Perspektif Görünüşü



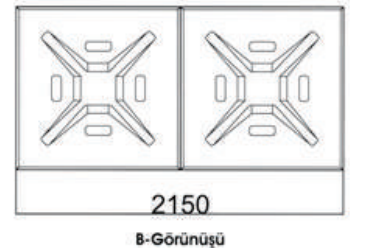
A-Görünüşü

B-Görünüşü



2150

A-Görünüşü



2150

B-Görünüşü

TEK KATLI KAPASİTE LİSTESİ			
Kapasite (m <sup>3</sup> )	Ebatlar (mm)		
	En A-Görünüşü	Boy B-Görünüşü	Yükseklik
1,25	1075	1075	1075
2,5	1075	2150	1075
3,7	1075	3225	1075
5	1075	4300	1075
5	2150	2150	1075
6	1075	5375	1075
7,5	2150	3225	1075
10	2150	4300	1075
11	3225	3225	1075
12,5	2150	5375	1075
15	2150	6450	1075
15	3225	4300	1075
18,5	3225	5375	1075
20	4300	4300	1075

3 KATLI KAPASİTE LİSTESİ			
Kapasite (m <sup>3</sup> )	Ebatlar (mm)		
	EnA-Görünüşü	Boy B-Görünüşü	Yükseklik
75	4300	5375	3225
78	3225	7525	3225
90	4300	6450	3225
93	5375	5375	3225
104	4300	7525	3225
112	5375	6450	3225
119	4300	8600	3225
134	6450	6450	3225
149	5375	8600	3225
157	6450	7525	3225
168	5375	9675	3225
179	6450	8600	3225
201	6450	9675	3225
209	7525	8600	3225
239	8600	8600	3225
268	8600	9675	3225
302	9675	9675	3225

İKİ KATLI KAPASİTE LİSTESİ			
Kapasite (m <sup>3</sup> )	Ebatlar (mm)		
	En A-Görünüşü	Boy B-Görünüşü	Yükseklik
2,5	1075	1075	2150
5	1075	2150	2150
6	1325	2150	2150
7,5	1075	3225	2150
10	1075	4300	2150
10	2150	2150	2150
12,5	2150	2650	2150
12,5	1075	5375	2150
15	2150	3225	2150
20	2150	4300	2150
22,5	3225	3225	2150
25	2150	5375	2150
30	2150	6450	2150
30	3225	4300	2150
35	3725	4300	2150
37,5	3225	5375	2150
40	4300	4300	2150
45	3225	6450	2150
50	4300	5375	2150
52	3225	7525	2150
60	4300	6450	2150
62	5375	5375	2150
70	4300	7525	2150
75	5375	6450	2150
80	4300	8600	2150
87	5375	7525	2150
90	6450	6450	2150
100	5375	8600	2150
104	6450	7525	2150
119	6450	8600	2150
134	6450	9675	2150
139	7525	8600	2150
159	8600	8600	2150
179	8600	9675	2150
199	8600	10	2150
224	9675	10	2150
249	10750	10	2150
273	10750	11	2150
300	11825	11	2150

## Sulu Sistem Yangın Dolabı

- Ürün ölçüsü: 70cm x 70cm x 24cm
- 1,5 mm DP sactan imal
- 0,70 Micron elektrostatik toz boyalı
- Seçenekli RAL kodu
- Su bağlantılı yerleri isteğe göre sağ ve sol üst-yan ve arkadan girişli
- Paslanmaz krom menteşe ve krom kilit
- Dolap kapağı seçenekli
- 1 "EN 694 yarı sert bez takviyeli kauçuk yangın hortumu
- 1 " Jet Spray on-off yangın lansı
- 2 " TSE 12259 pirinç yangın vanası
- 2 " x1" TSE 12258 yangın rekoru
- Dolap içi serigrafik baskı kullanma talimatı



## Tüplü Camlı Yangın Sistemi

- Arka kasa: 70cm x 95cm x 24cm
- Ön çerçeve: 101cm x 76cm x 3cm
- 1,5 mm DP sactan imal
- 0,70 Micron elektrostatik toz boyalı
- Komple temper cam kapak
- Özel kilit ve menteşe sistemi
- Su bağlantılı yerleri isteğe göre sağ ve sol üst-yan ve arkadan girişli
- Dolap kapağı seçenekli
- 1 "EN 694 yarı sert bez takviyeli kauçuk yangın hortumu
- 1 " Jet Spray on-off yangın lansı
- 2 " TSE 12259 pirinç yangın vanası
- 2 " x1" TSE 12258 yangın rekoru
- Dolap içi serigrafik baskı kullanma talimatı
- Paketlemeden önce TSE standartlarında test edilmiş
- 6 KG KKT ABC YSC



## Dekoratif Cam Kapaklı Yangın Dolabı

- Arka kapak 1,5 mm DKP sactan imal
- Ön çerçeve 314 kalite paslanmaz çelik
- Özel polisaj kaplı
- 0,70 Micron elektrostatik toz boyalı
- Komple temper cam kapak
- Özel kilit ve menteşe sistemi
- Su bağlantılı yerleri isteğe göre sağ ve sol üst-yan ve arkadan girişli
- Paslanmaz krom menteşe ve krom kilit
- Dolap kapağı seçenekli
- 1 "EN 694 yarı sert bez takviyeli kauçuk yangın hortumu
- 1 " Jet Spray on-off yangın lansı
- 2 " TSE 12259 piring yangın vanası
- 2 " x1" TSE 12258 yangın rekoru
- Dolap içi serigrafik baskı kullanma talimatı
- Paketlemeden önce TSE standartlarında test edilmiş
- 6 KG KKT ABC YSC



## Köpüklü Yangın Dolabı

- 30 veya 50 lt köpük tankı seçeneği
- 100lt/dk köpük menajörü
- 1" köpük lansı
- 1,5 mm DP sactan imal
- 0,70 Micron elektrostatik toz boyalı
- Seçenekli RAL kodu
- Su bağlantılı yerleri isteğe göre sağ ve sol üst-yan ve arkadan girişli
- Paslanmaz krom menteşe ve krom kilit
- Dolap kapağı seçenekli
- 1 "EN 694 yarı sert bez takviyeli kauçuk yangın hortumu
- 1 " Jet Spray on-off yangın lansı
- 2 " TSE 12259 piring yangın vanası
- 2 " x1" TSE 12258 yangın rekoru
- Dolap içi serigrafik baskı kullanma talimatı
- Paketlemeden önce TSE standartlarında test edilmiş

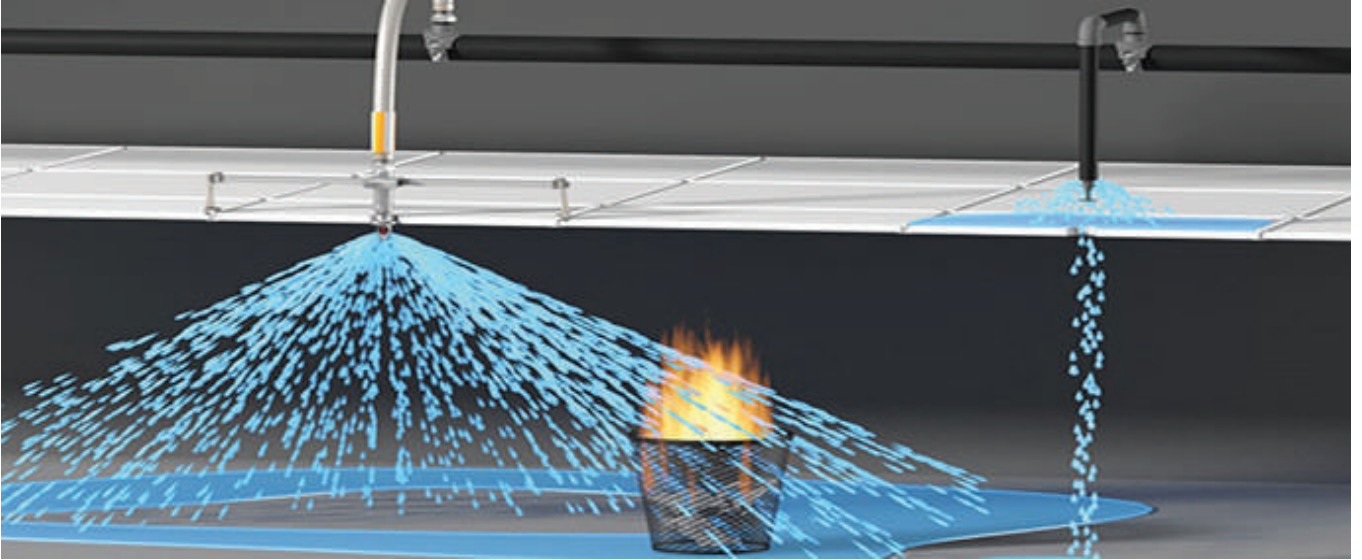


## Sulu Söndürme Sistemleri

Sprinkler (yağmurlama) sisteminin amacı; yangına erken tepki verilmesinin sağlanması ve yangının kontrol altına alınması ve söndürülmesi için belirli bir süre içerisinde tasarım alanı üzerine belirlenen miktarda suyun boşaltılmasıdır. Sprinkler sistemi; Sprinkler başlıkları, borular, bağlantı parçaları ve askılar, tesisat kontrol vanaları, alarm zilleri, akış göstergeleri, yangın pompaları gibi elemanlardan meydana gelir. Sprinkler sistemi çalıştığında bina içindekilere alarm verilmesi gibi çeşitli acil durum fonksiyonlarını da aktif hâle getirebilir



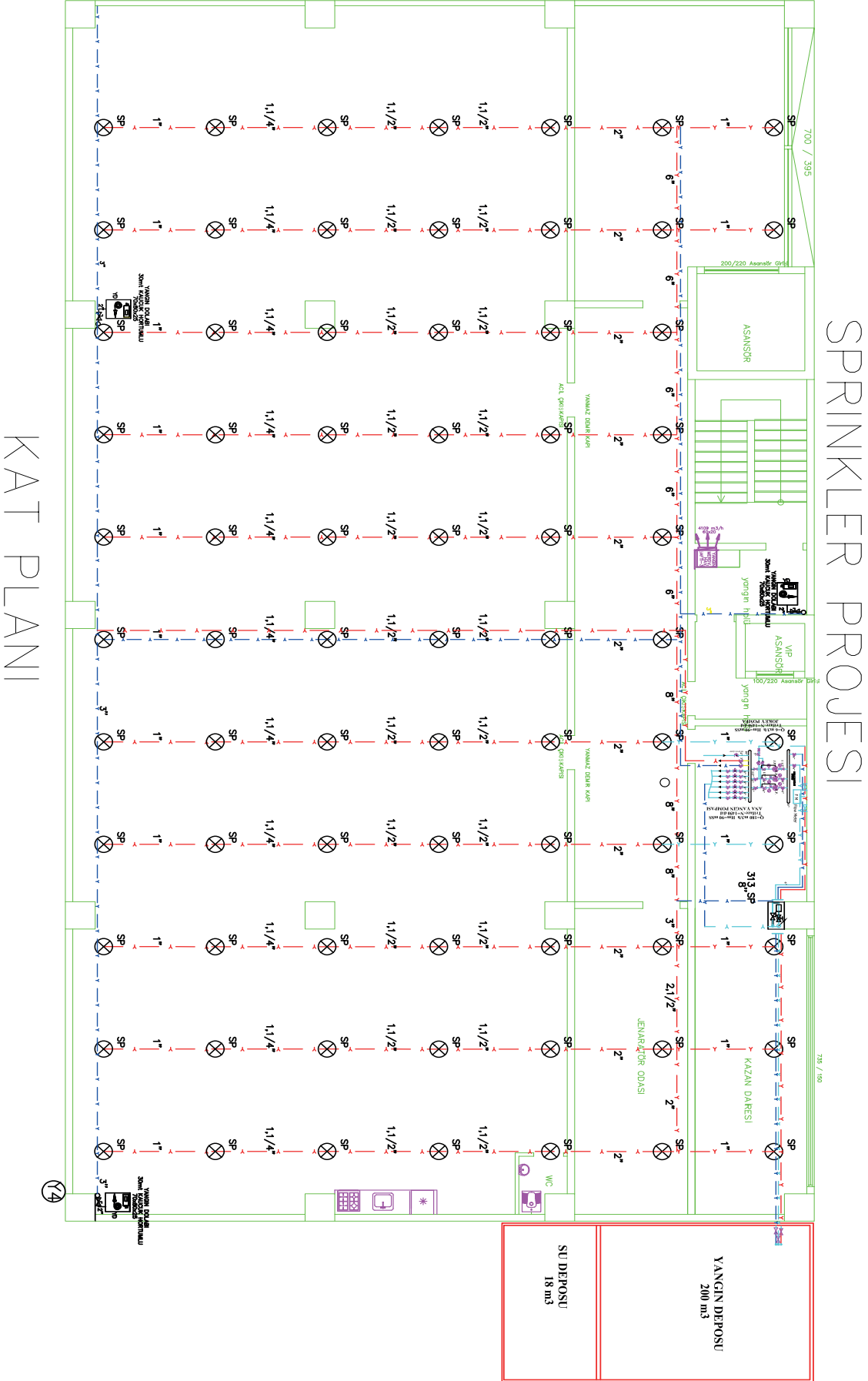
Tüm dünyada olduğu gibi ülkemizde de kabul gören Amerikan NFPA 13 standardının sistem tasarımında sıklıkla kullanıldığını birçok projede görmekteyiz. Standardın güvenilir, kanıtlanmış, çok geniş kapsamlı test verilerine dayanıyor olması bu durumun başlıca nedenlerinden olarak görülebilir.



Sprinkler sistemi tasarımında en önemli adım tasarım yoğunluğu ve operasyon alanının, bir başka deyişle tasarım kriterlerinin belirlenmesidir. Tasarım kriterlerinin belirlenebilmesi için öncelikle korunacak mahalın tehlike sınıfı belirlenir.

Hidranta, ana yangın besleme hattından hortum ve diğer yangından korunma cihazlarına su almak amacıyla ana yangın besleme hattına yapılan bağlantıdır. Yangın hidranta, itfaiyenin yangına müdahale esnasında bağlantı yapması için bırakılan ağızlar denir. Yangın esnasında bina dışına belirli aralıklarla yerleştirilen hidrantlarla itfaiye araçlarına su takviyesi yapılır veya direk hortum da bağlanılarak yangına da müdahale edilebilir.





Sprinkler sistemi tasarımında izlenmesi gereken adımlar sırasıyla;

- tehlike sınıfının belirlenmesi
- sistem tipinin seçilmesi
- su ihtiyacının belirlenmesi
- sprinkler tiplerinin belirlenmesi
- borulama esaslarının belirlenmesi
- hidrolik analizin yapılması
- boru aksılama detaylarının belirlenmesi

Sprinkler sistemleri aşağıdaki şekilde gruplara ayrılmaktadır.

- Islak Borulu Sprinkler Sistemleri
- Kuru Borulu Sprinkler Sistemleri
- Ön Tepkili (Preaction) Sprinkler Sistemleri
- o Kilitlemesiz
- o Tek kilitlemeli
- o Çift kilitlemeli
- Baskın (Deluge) Sprinkler Sistemleri

Sprinkler tipi belirlenirken;

- binanın kullanım amacı
- iklim koşulları
- binaya özel koşullar

belirleyici unsurlar olarak dikkate alınmalıdır.



## Yangın Merdiveni

Yangın merdiveni fiyatları projenin detaylarına göre değişkenlik gösterebilmektedir. Kat sayısı, projede uygulaması yapılacak yangın merdiveni tipi gibi faktörler fiyatın belirlenmesinde rol oynayan önemli unsurlardır. Projede standartların dışında özel malzemeler kullanılması istenirse bu durum da fiyatların yükselmesine katkı sağlar. Kurulduğumuzdan bu güne kadar hep en kaliteli hizmeti en uygun fiyatlarla müşterilerimize sunmaya çalıştık. Türkiye'nin dört bir yanına ulaştırmaya çalıştığımız hizmetlerimiz için sektörde kendi kalite standartlarımızı oluşturduk ve yüzde yüz müşteri memnuniyeti odaklı çalışma prensiplerimiz ile projelerimizin tesliminde müşterilerimizin yüzlerinde bir tebessüm bırakmaya çalıştık.

**Yangın merdiveni yaptırırken dikkat edilmesi gereken hususlar :**

- Mutlaka yangın merdiveni yönetmeliğine uygun olarak yapılmalıdır.
- Basamak genişlikleri, basamak uzunlukları, rıht yüksekliği gibi konularda yönetmelikte belirtilen ebat ve sistemde yapılmalıdır.
- Yangın merdiveni yapılırken mutlaka basamaklarda ve sahanlıklarda 2/3 mm kalınlığında baklavalı sac kullanılmalıdır.
- Yapılacak olan konstrüksiyon mutlaka zeminde veya bina cephesine uygun yerlerden flanşlar ve gerekli aparatlar yardımı ile sabitlenmelidir.
- Oluşturulan yangın merdiveninin etrafı komple dikeyde belirli aralıklarda ( yangın merdiveni yönetmeliğinin tavsiye ettiği aralık ölçüsünde ) olmalıdır.



## Yangın Kapısı

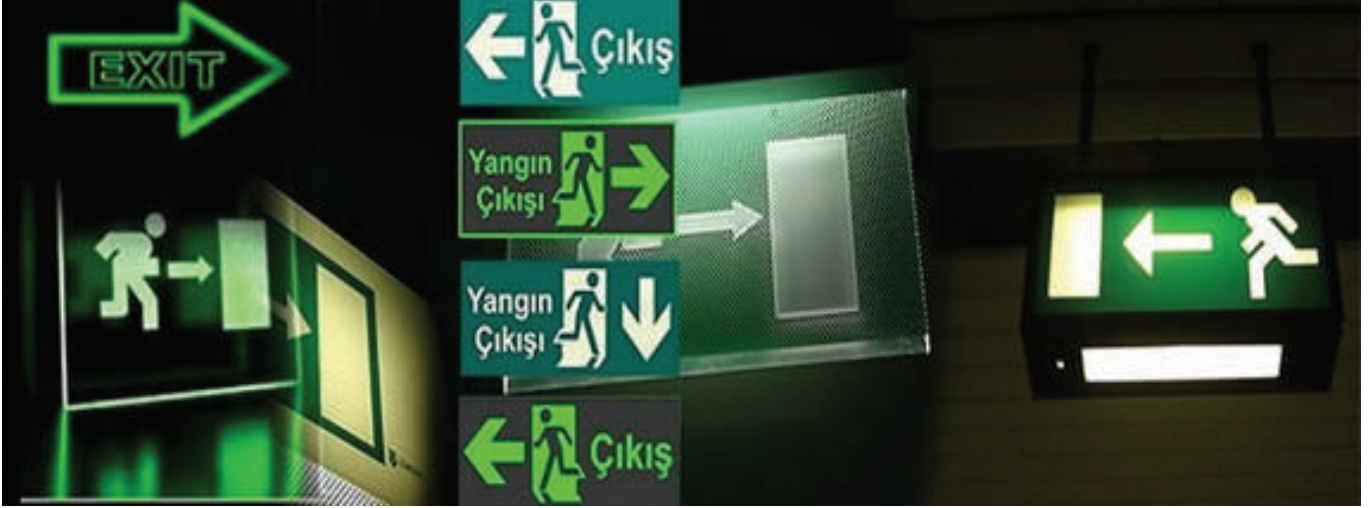
Firmamız uzman ekibiyle binanıza gelerek keşifte bulunur. Bu keşif sonucunda binamızın yapısına ya da ihtiyaçlarına göre yangın kapısı tasarlar. Yangın kapısını yönetmeliğe uygun olarak sağlam ve ısıya dayanıklı malzemelerden üreterek binanıza monteler.

Kaçış merdiveni ve yangın güvenlik holü kapılarının; duman sızdırmaz ve 4 kattan daha az kata hizmet veriyor ise en az 60 dakika, bodrum katlara ve 4 kattan daha fazla kata hizmet veriyor ise en az 90 dakika yangına karşı dayanıklı olması şarttır. Kapıların, kendinden toplanan ve dışardan içeriye düzenekler ile donatılması ve itfaiyecilerin veya görevlilerin gerektiğinde dışarıdan feriyeye girmelerine imkân sağlayacak şekilde olması gerekir.



Tavan duvar ve kapı üstü uygulamalarda kullanılabilecek, standartlara uygun, ekonomik işaretlemeler için tasarlanmıştır. Tüm plastik ekipmanlar, gerekli alev almazlık koşullarını sağlar. Işık kaynağı LED ler, profil içerisinden, pleksi boyunca ışımaya yapar, üzerindeki figürü aydınlatır. Şebeke besleme gerilimi standart 220 volt AC 50 hz dir.

Bataryalı modellerde ilk kullanımda şarj süresi 24 saattir. ISO 9001-2000 kalite yönetim sistemi çerçevesinde, TS 8710 EN60598-2-22 standardına uygun üretilmektedir.



TS EN 1838 ACİL aydınlatma uygulama standardı gereği acil aydınlatma sisteminde yönlendirme işaretleri aydınlatılmış olmalıdır. fosforlu olarak tabir edilen işaretler, kendi başlarına acil aydınlatma sistemi açısından uygun değildir ancak destekleyici olarak kullanılabilirler.

## Uygulanabilir Figürler



### Danışmanlık

Ankh Mekanik Mühendislik olarak; yönetmeliğe uygun yangın söndürme senaryolarının oluşturulması, uygun yangın söndürme sisteminin seçimi ve olası yangın durumlarına karşı alınması gereken önlemler konusunda müşterilerimize uluslararası standartta danışmanlık ve yangın eğitim hizmetleri vermekteyiz.

### Uygulama & Montaj

Ankh Mekanik Mühendislik olarak montajını yaptığımız yangın korunum sistemlerini, deneyimli mühendislerimiz tarafından prosedürlere uygun olarak test etmekte ve çalışır halde kullanıcıya teslim etmekteyiz.

### Projelendirme

Konusunda uzman ve deneyim sahibi ekibimiz ile yangın söndürme sistemlerini yazılım desteğiyle, uluslararası yangın standartlarına göre projelendirmekteyiz.

### Sözleşmeli Bakım

Kurulumunu yaptığımız yangın söndürme sistemlerinin uzun yıllar verimli bir şekilde ve aksamada çalışabilmesi için konusunda uzman ekibimiz ile periyodik bakım hizmetleri vermekteyiz.



- OKAN TEKSTİL TİCARET VE SAN AŞ
- FL FUAR LOJİSTİK HİZMETLERİ TAŞIMACILIK LTD ŞTİ
- ÖZKAN TEKSTİL SAN VE DIŞ TİC LTD ŞTİ
- ÇATALCA BELEDİYE BAŞKANLIĞI
- OKYANUS MOBİLYA
- BELİNAY EVLERİ
- GÜMÜŞPARK EVLERİ
- ATEŞLER AKADEMİ EĞİTİM YAYINCILIK TİC LTD ŞTİ
- TAŞHAN MUTFAK EŞYALARI SAN VE TİC LTD ŞTİ
- İBT ENERJİ SİSTEMLERİ MÜHENDİSLİK İTH İHR.SAN VE TİC LTD ŞTİ
- ÖMER FARUK BALAMİR İNŞAAT TAAH.TİC
- MEHMET EMİN HOROZ MTAL OKULU
- NEKA TESKTİL İNŞAAT VE GIDA TİC LTD ŞTİ
- YALÇINKAYA YIKAMA TEKSTİL İNŞAAT TURİZM VE SAN TİC LTD ŞTİ
- GÜNGÖR ELEKTRİK SAN VE TİC LTD ŞTİ
- PAŞA KEBAP-YAVUZ YEMEN
- MELTEM TURİZM NAKLİYAT OTO ALIM SATIM VE YEDEK PARÇA SAN TİC LTD ŞTİ
- ARNAVUTLUK EKMEK VE UNLU MAMULLERİ SAN TİC LTD ŞTİ
- VOYS YAPAY ZEKA AŞ
- TÜRKİYE DİYANET VAKFI BEYLİKDÜZÜ ŞUBESİ
- KAMEL AUDIO KASET COMPACT SAN AŞ
- TÜRKİYE DEVRİMCİ İŞ SENDİKALARI KONFEDERASYONU
- AJ INTERNATIONAL GROUP İTHALAT İHRACAT SAN VE LTD ŞTİ
- AK YAZICI KOZMETİK AŞ
- BİZİMKENT 1.2.3. ETAP
- UYSALLAR PETROL
- DISSA TEKSTİL YIKAMA İNŞAAT VE TURİZM SAN TİC LTD ŞTİ
- MARS MADENCİLİK ORMAN ÜRÜNLERİ MADENCİLİK SAN VE DIŞ TİC AŞ
- SELİMPAŞA PROF FUAT SEZGİN LİSESİ KAMPÜSÜ
- YOZGAT ŞEHİR HASTANESİ
- SAHİL GÜVENLİK KEGAK TİM BİNASI SARIYER
- ÇERKEZKÖY ADALET SARAYI
- ADRES TEKSTİL GÜNGÖREN
- AĞAOĞLU BOYA AVCILAR
- İPEK MOBİLYA
- ONS REKLAMCILIK PRO.VE DEK HİZ SAN TİC LTD ŞTİ
- YSC TANITIM REKLAM TAS.OTO VE ORG HİZ.LTD ŞTİ
- ÖZEN MAKİNA DİZAYN İMALAT MONTAJ TAAHHÜT SANAYİ VE TİCARET LİMİTED ŞİRKET
- ACERO ÇİVİ TEL METAL SAN VE TİC LTD ŞTİ
- ÇEVRE NORM DANIŞMANLIK MÜHENDİSLİK LTD.ŞTİ.
- CARBO ENERGY MADENCİLİK SAN. DIŞ. TİC. LTD. ŞTİ





**VIP FIRE**  
**YANGIN GÜVENLİK SİSTEMLERİ**



**Telefon**

0212 789 38 39



**E-Posta**

info@vipfireyangin.com



**Web**

www.vipfireyangin.com

**Müşteri Hizmetleri**

0850 532 3839



**Whatsapp**

0850 532 3839

**Adres**

Kaleiçi Mah. Özgüvençikmazı Sk. No:8 Çatalca / İSTANBUL

www.vipfireyangin.com